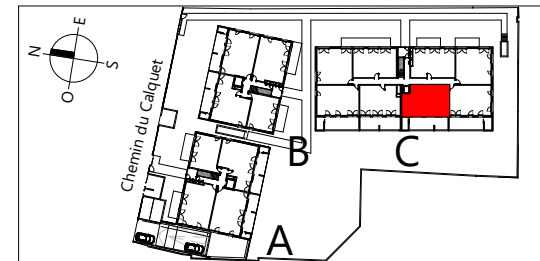


**PRÉLUDE**  
Toulouse-Lordenne



Construire l'avenir ensemble®



### Bâtiment C

Appartement 3 pièces - RDC

**C0-4**

Entrée	5.05 m <sup>2</sup>
Pièce de vie	24.29 m <sup>2</sup>
Chambre 1	11.31 m <sup>2</sup>
Chambre 2	9.26 m <sup>2</sup>
SDB	5.60 m <sup>2</sup>
WC	1.74 m <sup>2</sup>
Dgt	3.44 m <sup>2</sup>
<b>SURFACE HABITABLE</b>	<b>60.69 m<sup>2</sup></b>
Cellier	3.81 m <sup>2</sup>
Loggia	26.32 m <sup>2</sup>
Jardin	81.78 m <sup>2</sup>

La surface des pièces comprend la surface des placards

Légende	
F - Fenêtre	- Soffite et faux-plafonds
PF - Porte fenêtre	- Retombée de poutre
LV - Emplacement lave-vaisselle	
LL - Emplacement lave-linge	
R - Emplacement réfrigérateur	
C - Emplacement cuisson	
PL - Placard	
CH - Chaudière gaz	
TE - Tableau électrique	
GDC - Garde-corps	
S - Séparatif	

**PROVISOIRE**

#### NOTA :

Des modifications sont susceptibles d'être apportées à ce plan en fonction des nécessités techniques ou réglementaires lors de la réalisation.  
Les surfaces indiquées sont approximatives conformément à l'article R261-25du CCH.  
Les retombées, soffites, faux-plafonds, trappes de visite, gaines, canalisations, radiateurs, l'emplacement des équipements et implantations électriques, ainsi que la hauteur sous plafond, la hauteur des seuils et allèges sont figurés à titre indicatif.  
La hauteur des seuils correspond à la différence de niveau entre les sols finis intérieurs et extérieurs et ne tient pas compte de l'obstacle à enjamber.  
Les plantations éventuelles ne sont pas contractuelles. L'équipement électroménager et mobilier éventuellement indiqué sur plan n'est pas fourni (hormis ceux décrits dans la notice descriptive).

29/01/2021