

**NOTA :**

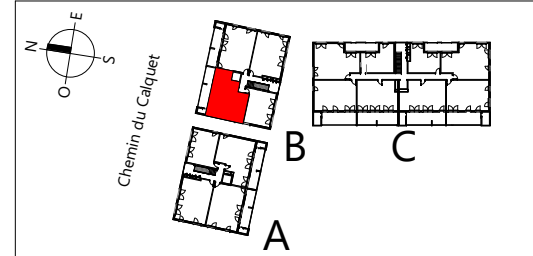
Des modifications sont susceptibles d'être apportées à ce plan en fonction des nécessités techniques ou réglementaires lors de la réalisation.  
 Les surfaces indiquées sont approximatives conformément à l'article R261-25 du CCH.  
 Les retombées, soffites, faux-plafonds, trappes de visite, gaines, canalisations, radiateurs, l'emplacement des équipements et implantations électriques, ainsi que la hauteur sous plafond, la hauteur des seuils et allèges sont figurés à titre indicatif.  
 La hauteur des seuils correspond à la différence de niveau entre les sols finis intérieurs et extérieurs et ne tient pas compte de l'obstacle à enjamber.  
 Les plantations éventuelles ne sont pas contractuelles. L'équipement électroménager et mobilier éventuellement indiqué sur plan n'est pas fourni (hormis ceux décrits dans la notice descriptive).



**PRÉLUDE**  
Toulouse-Lordenne



Construire l'avenir ensemble®



**Bâtiment B**

Appartement 3 pièces - 1er étage

**B1-2**

|                          |                            |
|--------------------------|----------------------------|
| Pièce de vie             | 27.01 m <sup>2</sup>       |
| Chambre 1                | 12.80 m <sup>2</sup>       |
| Chambre 2                | 11.09 m <sup>2</sup>       |
| SDB                      | 7.17 m <sup>2</sup>        |
| WC                       | 1.74 m <sup>2</sup>        |
| Dgt                      | 3.06 m <sup>2</sup>        |
| <b>SURFACE HABITABLE</b> | <b>62.87 m<sup>2</sup></b> |

|         |                      |
|---------|----------------------|
| Cellier | 2.38 m <sup>2</sup>  |
| Loggia  | 19.12 m <sup>2</sup> |

La surface des pièces comprend la surface des placards

| Légende                         |  |
|---------------------------------|--|
| F - Fenêtre                     |  |
| PF - Porte fenêtre              |  |
| LV - Emplacement lave-vaisselle |  |
| LL - Emplacement lave-linge     |  |
| R - Emplacement réfrigérateur   |  |
| C - Emplacement cuisson         |  |
| PL - Placard                    |  |
| CH - Chaudière gaz              |  |
| TE - Tableau électrique         |  |
| GDC - Garde-corps               |  |
| S - Séparatif                   |  |
|                                 |  |
|                                 |  |

**PROVISOIRE**

29/01/2021