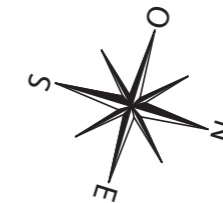
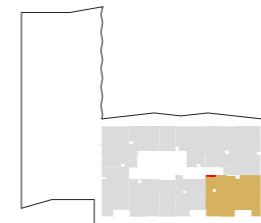


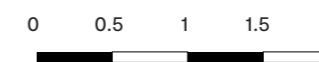
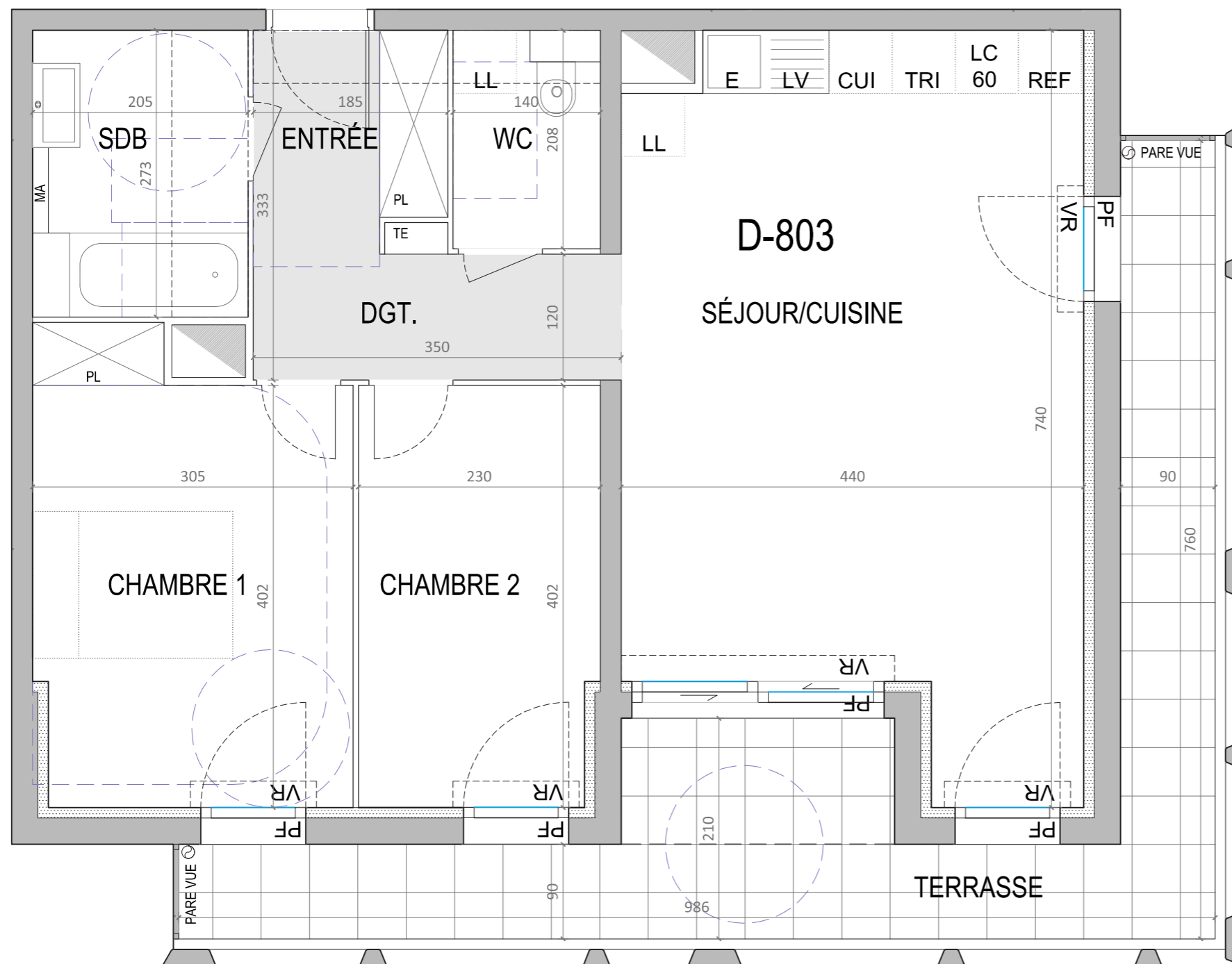
Une co-réalisation



# REVA

## 3 PIÈCES

D803 - Cage D - 8<sup>e</sup> étage



| TYPE DE PIÈCE                   | SURFACES HABITABLES       |
|---------------------------------|---------------------------|
| ENTRÉE                          | 3.7 m <sup>2</sup>        |
| SÉJOUR/CUISINE                  | 28.6 m <sup>2</sup>       |
| CHAMBRE 1                       | 12.8 m <sup>2</sup>       |
| CHAMBRE 2                       | 9.1 m <sup>2</sup>        |
| SALLE DE BAINS                  | 5.0 m <sup>2</sup>        |
| WC                              | 2.7 m <sup>2</sup>        |
| DEGAGEMENT                      | 4.4 m <sup>2</sup>        |
| <b>SURFACE TOTALE HABITABLE</b> | <b>66.2 m<sup>2</sup></b> |

| Surfaces extérieures             |                           |
|----------------------------------|---------------------------|
| TERRASSE                         | 18.0 m <sup>2</sup>       |
| <b>SURFACE TOTALE EXTÉRIEURE</b> | <b>18.0 m<sup>2</sup></b> |

| LÉGENDE                      |                     |
|------------------------------|---------------------|
| LL - Lave linge              | F - Fenêtre         |
| LV - Lave vaisselle          | PF - Porte-fenêtre  |
| TRI - Tri sélectif           | All - Allège        |
| AV - Allège vitrée           | VR - Volant roulant |
| CUI - Bloc cuisson           | SDE - Salle d'eau   |
| REF - Réfrigérateur          | SDB - Salle de Bain |
| LC - Linéaire complémentaire | MA - Masquette      |
| PL - Placard                 | P - Poutre          |
|                              | E - Evier           |
| GAINE TECHNIQUE              | CLOISON FUSIBLE     |
| TE - TABLEAU ÉLECTRIQUE      | ISOLANT             |
| FAUX - PLAFOND               | VITRAGE             |

Hauteur sous plafond des pièces principales sauf mention particulière : 2.50 m - Hauteur minimale sous faux-plafond ou soffite sauf mention particulière : 2.20m - Les surfaces, côtes, gaines, retombées, soffites et faux plafonds ainsi que l'emplacement des sanitaires ne sont pas tous figurés ou le sont à titre indicatif. Des modifications sont susceptibles d'être apportées à ce plan en fonction des impératifs administratifs, des contraintes techniques de conception et des tolérances d'exécution, tant en ce qui concerne les dimensions libres que les équipements et les réseaux divers, les appareillages sanitaires et électriques. Seuls sont fournis les équipements figurants sur le descriptif en annexe de l'acte de vente.

**CZA**

Via Revere, 8- 20123 - Milano - Italia

23/11/2020 - Indice H