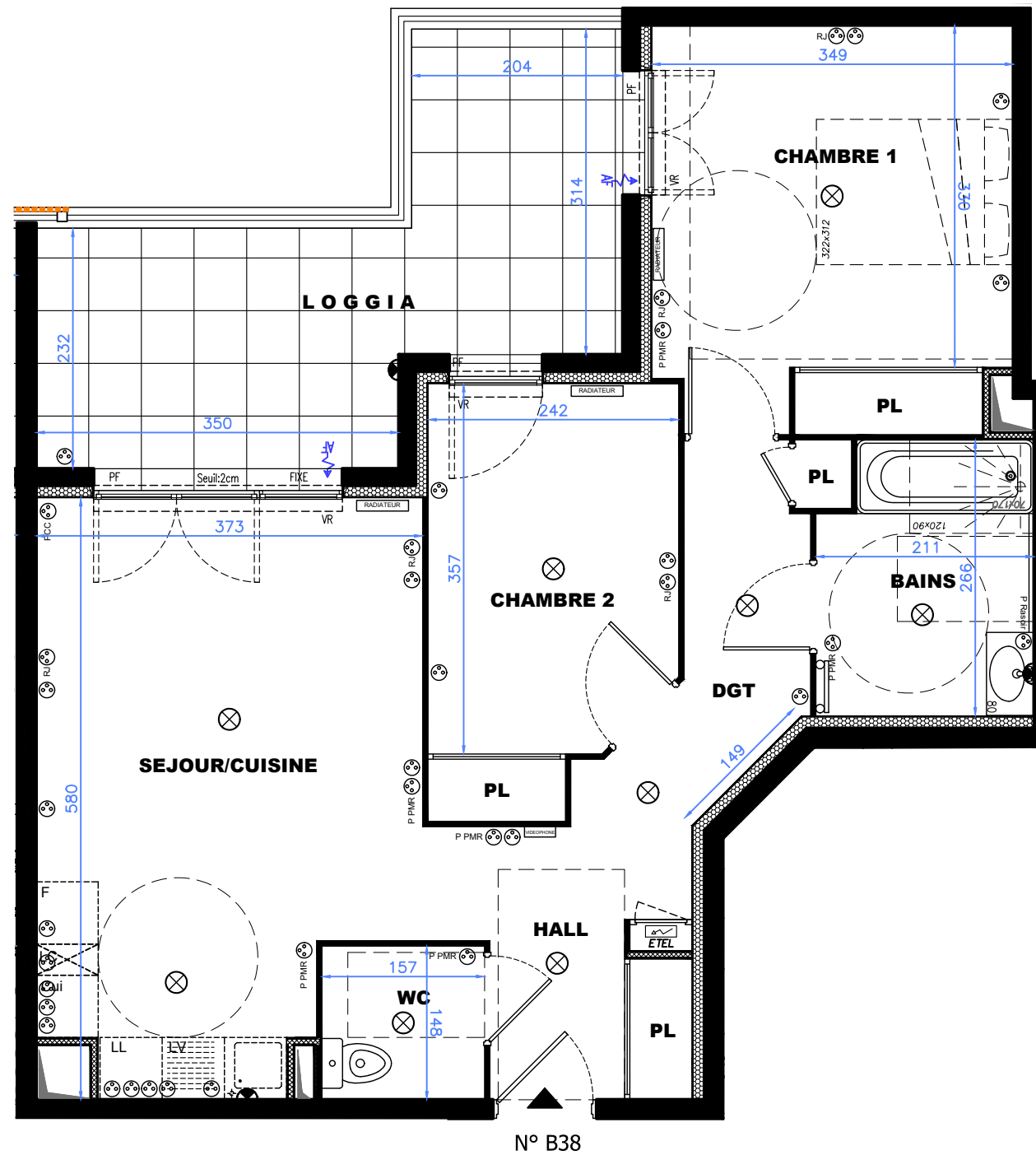


1/60 ème



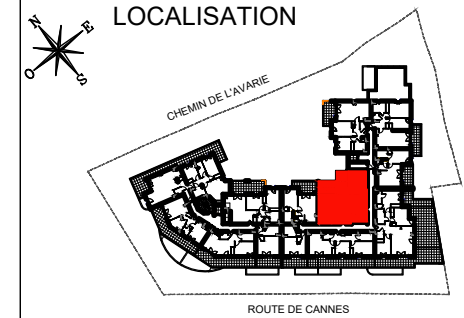
N° B38

# elipse

Chemin de l'Avarie  
634 Route de Cannes  
06810 - AURIBEAU-SUR-SIAGNE



### LOCALISATION



### BATIMENT B

Appartement de 3 pièces  
n°B38 au R+3

HALL	4.89 m <sup>2</sup>
SEJOUR / CUISINE	20.43 m <sup>2</sup>
CHAMBRE 1	13.38 m <sup>2</sup>
CHAMBRE 2	9.23 m <sup>2</sup>
SALLE DE BAINS	5.32 m <sup>2</sup>
DGT	5.14 m <sup>2</sup>
WC	2.33 m <sup>2</sup>
<b>SURFACE TOTALE HABITABLE</b>	<b>60.71 m<sup>2</sup></b>
LOGGIA	14.66 m <sup>2</sup>
<b>SURFACE TOTALE ANNEXE(S)</b>	<b>14.66 m<sup>2</sup></b>

### LEGENDE

PLAFONNIER	PRISE ELECTRIQUE
APPLIQUE	PRISE ELECTRIQUE RJ 45
VIDEOPHONE	PRISE ELECTRIQUE PMR
	PRISE ELECTRIQUE RASOIR
	PRISE COMMANDEE
PF PORTE-FENETRE	LL LAVE-LINGE
FEN FENETRE	LV LAVE-VAISSELLE
FIXE PORTE-FENETRE FIXE	TRI TRI SELECTIF
VR VOLET ROULANT	CUI BLOC CUISSON
GC GARDE-CORPS	F REFRIGERATEUR
RADIATEUR	LC LINEAIRE COMPLEMENT.
SECHE-SERV.	PL PLACARD
GAINE TECHNIQUE	ESPACE TECHNIQUE ELECTRIQUE DU LOGT.
FAUX-PLAFOND OU SOFFITE	AF ENTREE AIR FRAIS

Indice :

Date : Nov. 2020

### NOTA:

Des modifications sont susceptibles d'être apportées à ce plan en fonction des nécessités techniques ou réglementaires lors de la réalisation.  
Les surfaces indiquées sont approximatives conformément à l'article R261-25 du CCH.  
Les retombées, soffites, faux-plafonds, trappes de visite, gaines, canalisations, radiateurs, l'emplacement des équipements et implantations électriques, ainsi que la hauteur sous plafond, la hauteur des seuils et allèges sont figurés à titre indicatif.  
La hauteur des seuils correspond à la différence de niveau entre les sols finis intérieurs et extérieurs et ne tient pas compte de l'obstacle à enjamber.  
Les plantations éventuelles ne sont pas contractuelles. L'équipement électroménager et mobilier éventuellement indiqué sur plan n'est pas fourni ( hormis meuble de salle de bain / salle d'eau et kitchenette )

