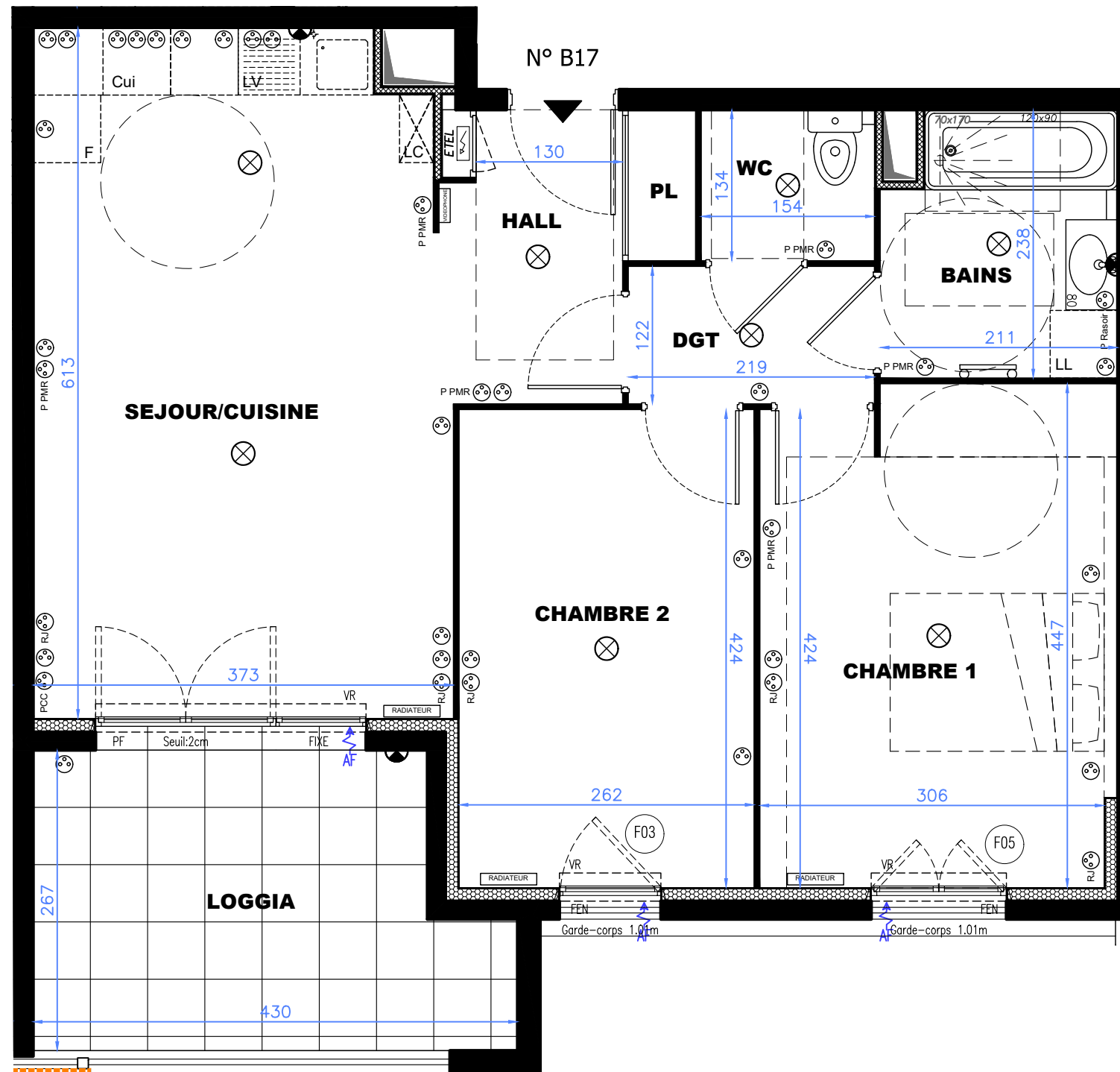


0 0.5 1m

1/50 ème

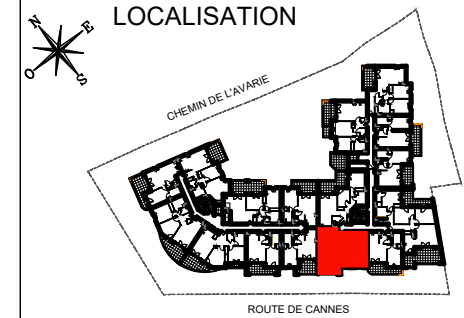


elipse

Chemin de l'Avarie
634 Route de Cannes
06810 - AURIBEAU-SUR-SIAGNE



LOCALISATION



BATIMENT B

Appartement de 3 pièces
n°B17 au R+1

HALL	4.71 m ²
SEJOUR / CUISINE	22.22 m ²
CHAMBRE 1	13.84 m ²
CHAMBRE 2	11.11 m ²
SALLE DE BAINS	4.74 m ²
DGT	2.67 m ²
WC	2.06 m ²
SURFACE TOTALE HABITABLE	61.35 m²
LOGGIA	10.26 m ²
SURFACE TOTALE ANNEXE(S)	10.26 m²

LEGENDE

	PLAFONNIER		PRISE ELECTRIQUE
	APPLIQUE		RIJ 45 PRISE ELECTRIQUE RJ 45
	VIDEOPHONE		P.P.M.R. PRISE ELECTRIQUE PMR
			P.Rasoir PRISE ELECTRIQUE RASOIR
			P.C.C. PRISE COMMANDEE
	PF PORTE-FENETRE		LL LAVE-LINGE
	FEN FENETRE		LV LAVE-VAISSELLE
	FIXE PORTE-FENETRE FIXE		TRI TRI SELECTIF
	VR VOLET ROULANT		CUI BLOC CUISSON
	GC GARDE-CORPS		F REFRIGERATEUR
	RADIATEUR		LC LINEAIRE COMPLEMENT.
	SECHE-SERV.		PL PLACARD
	GAINE TECHNIQUE		ETEL ESPACE TECHNIQUE ELECTRIQUE DU LOGT.
	FAUX-PLAFOND OU SOFFITE		AF ENTREE AIR FRAIS

Indice :

Date : Nov. 2020

NOTA:

Des modifications sont susceptibles d'être apportées à ce plan en fonction des nécessités techniques ou réglementaires lors de la réalisation.

Les surfaces indiquées sont approximatives conformément à l'article R261-25 du CCH.

Les retombées, soffites, faux-plafonds, trappes de visite, gaines, canalisations, radiateurs, l'emplacement des équipements et implantations électriques, ainsi que la hauteur sous plafond, la hauteur des seuils et allèges sont figurés à titre indicatif.

La hauteur des seuils correspond à la différence de niveau entre les sols finis intérieurs et extérieurs et ne tient pas compte de l'obstacle à enjamber.

Les plantations éventuelles ne sont pas contractuelles. L'équipement électroménager et mobilier éventuellement indiqué sur plan n'est pas fourni (hormis meuble de salle de bain / salle d'eau et kitchenette)

