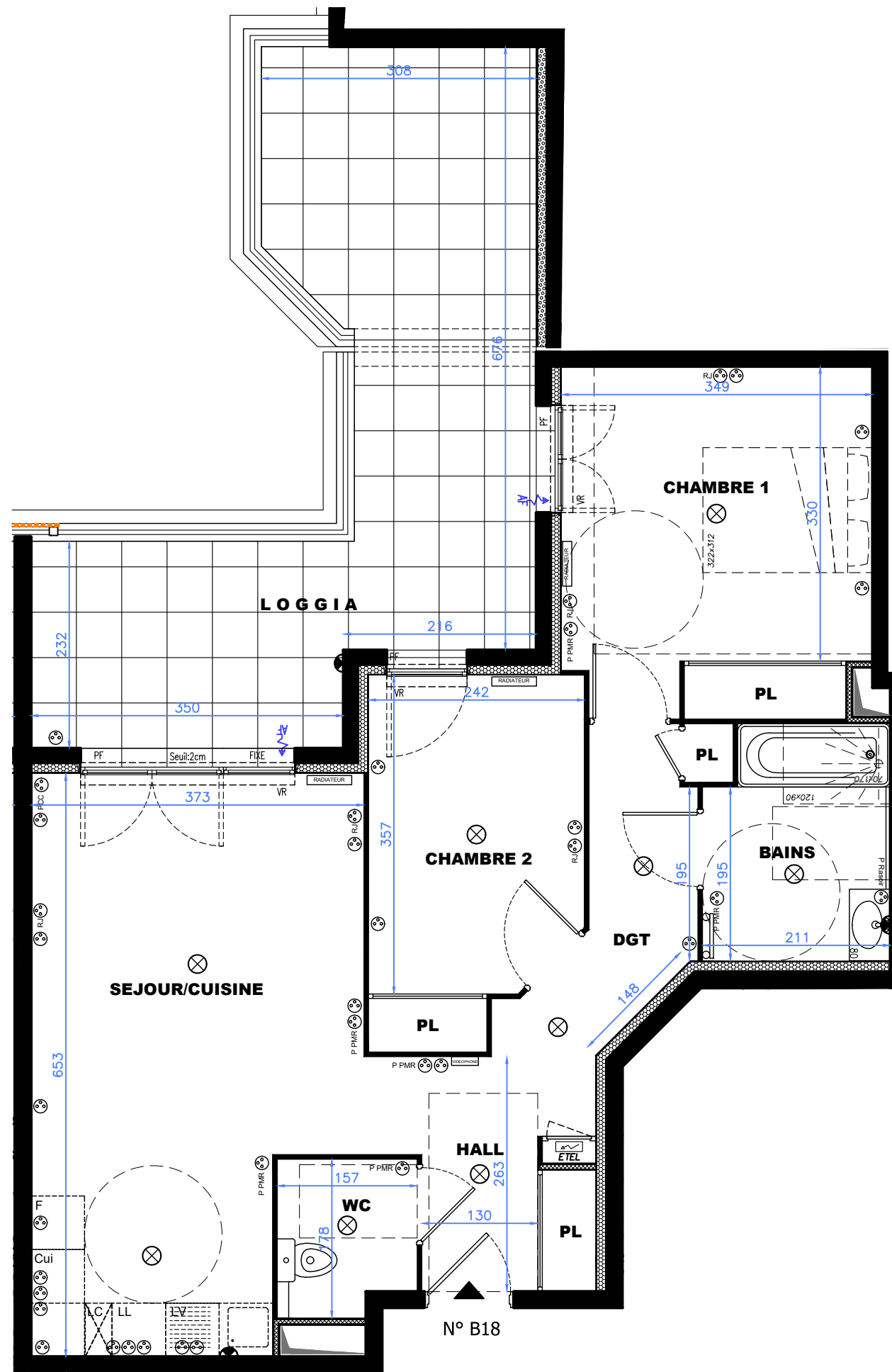


1/60 eme

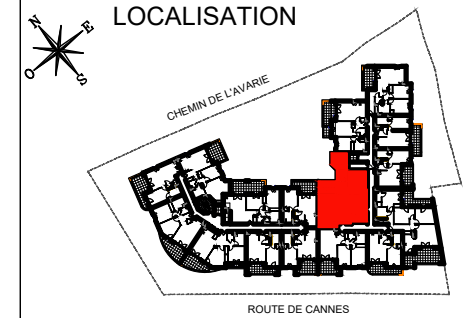


elipse

Chemin de l'Avarie
634 Route de Cannes
06810 - AURIBEAU-SUR-SIAGNE



LOCALISATION



BATIMENT B

Appartement de 3 pièces
n°B18 au R+1

HALL	4.89 m ²
SEJOUR / CUISINE	22.76 m ²
CHAMBRE 1	13.38 m ²
CHAMBRE 2	9.23 m ²
SALLE DE BAINS	5.32 m ²
DGT	5.14 m ²
WC	2.62 m ²
SURFACE TOTALE HABITABLE	63.34 m²
LOGGIA	24.90 m ²
SURFACE TOTALE ANNEXE(S)	24.90 m²

LEGENDE

	PLAFONNIER		PRISE ELECTRIQUE
	APPLIQUE		PRISE ELECTRIQUE RJ 45
	VIDEOPHONE		PRISE ELECTRIQUE PMR
			PRISE ELECTRIQUE RASOIR
			PRISE COMMANDEE
PF	PORTE-FENETRE	LL	LAVE-LINGE
FEN	FENETRE	LV	LAVE-VAISSELLE
FIXE	PORTE-FENETRE FIXE	TRI	TRI SELECTIF
VR	VOLET ROULANT	CUI	BLOC CUISSON
GC	GARDE-CORPS	F	REFRIGERATEUR
	RADIATEUR	LC	LINEAIRE COMPLEMENT.
	SECHE-SERV.	PL	PLACARD
	GAINE TECHNIQUE		ESPACE TECHNIQUE ELECTRIQUE DU LOGT.
	FAUX-PLAFOND OU SOFFITE	ETEL	
		AF	ENTREE AIR FRAIS

NOTA:

Des modifications sont susceptibles d'être apportées à ce plan en fonction des nécessités techniques ou réglementaires lors de la réalisation.
Les surfaces indiquées sont approximatives conformément à l'article R261-25 du CCH.
Les retombées, soffites, faux-plafonds, trappes de visite, gaines, canalisations, radiateurs, l'emplacement des équipements et implantations électriques, ainsi que la hauteur sous plafond, la hauteur des seuils et allèges sont figurés à titre indicatif.
La hauteur des seuils correspond à la différence de niveau entre les sols finis intérieurs et extérieurs et ne tient pas compte de l'obstacle à enjamber.
Les plantations éventuelles ne sont pas contractuelles. L'équipement électroménager et mobilier éventuellement indiqué sur plan n'est pas fourni (hormis meuble de salle de bain / salle d'eau et kitchenette)

