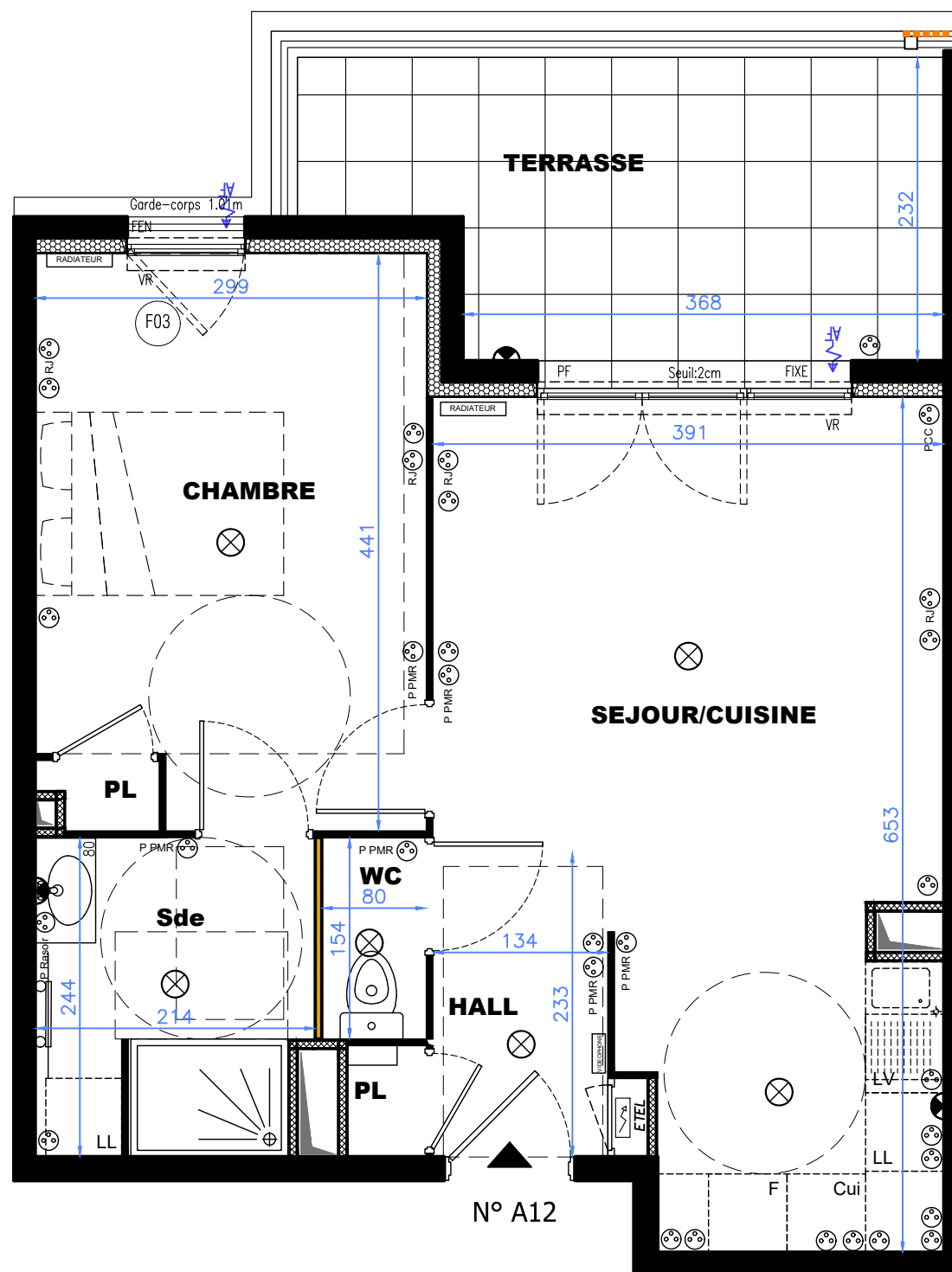


1/50 eme



# elipse

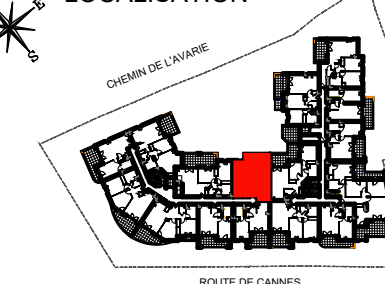
Chemin de l'Avarie  
634 Route de Cannes  
06810 - AURIBEAU-SUR-SIAGNE



Construire l'avenir ensemble®  
UNE MARQUE ALTAREA



LOCALISATION



## BATIMENT A

Appartement de 2 pièces  
n°A12 au R+1

HALL	3.66 m²
SEJOUR / CUISINE	20.57 m²
CHAMBRE	13.12 m²
SALLE D'EAU	4.99 m²
WC	2.62 m²
<b>SURFACE TOTALE HABITABLE</b>	<b>44.97 m²</b>
TERRASSE	10.07 m²
<b>SURFACE TOTALE ANNEXE(S)</b>	<b>10.07 m²</b>

### LEGENDE

PLAFONNIER	PRISE ELECTRIQUE
APPLIQUE	PRISE ELECTRIQUE RJ 45
VIDEOPHONE	PRISE ELECTRIQUE PMR
	PRISE ELECTRIQUE RASOIR
	PRISE COMMANDEE
PF PORTE-FENETRE	LL LAVE-LINGE
FEN FENETRE	LV LAVE-VAISSELLE
FIXE PORTE-FENETRE FIXE	TRI TRI SELECTIF
VR VOLET ROULANT	CUI BLOC CUISSON
GC GARDE-CORPS	F REFRIGERATEUR
RADIATEUR	LC LINEAIRE COMPLEMENT.
SECHE-SERV.	PL PLACARD
GAINE TECHNIQUE	ESPACE TECHNIQUE ELECTRIQUE DU LOGT.
FAUX-PLAFOND OU SOFFITE	AF ENTREE AIR FRAIS

Indice :

Date : Nov. 2020

### NOTA:

Des modifications sont susceptibles d'être apportées à ce plan en fonction des nécessités techniques ou réglementaires lors de la réalisation.  
Les surfaces indiquées sont approximatives conformément à l'article R261-25 du CCH.  
Les retombées, soffites, faux-plafonds, trappes de visite, gaines, canalisations, radiateurs, l'emplacement des équipements et implantations électriques, ainsi que la hauteur sous plafond, la hauteur des seuils et allèges sont figurés à titre indicatif.  
La hauteur des seuils correspond à la différence de niveau entre les sols finis intérieurs et extérieurs et ne tient pas compte de l'obstacle à enjamber.  
Les plantations éventuelles ne sont pas contractuelles. L'équipement électroménager et mobilier éventuellement indiqué sur plan n'est pas fourni ( hormis meuble de salle de bain / salle d'eau et kitchenette )

