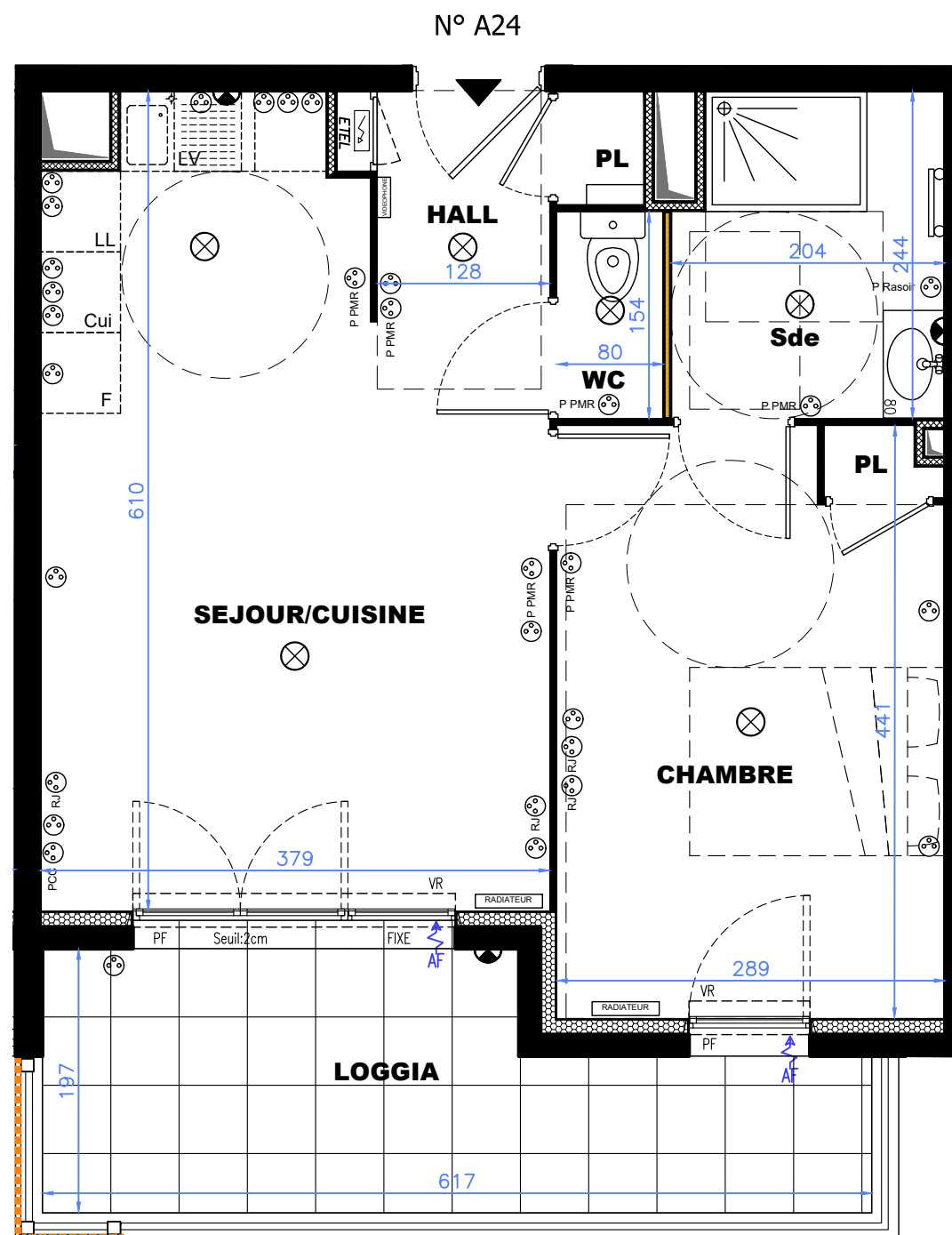


1/50 eme



# elipse

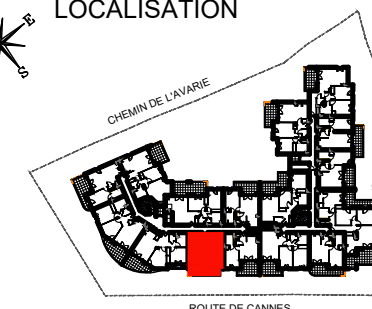
Chemin de l'Avarie  
634 Route de Cannes  
06810 - AURIBEAU-SUR-SIAGNE



Construire l'avenir ensemble®  
UNE MARQUE ALTAREA



### LOCALISATION



## BATIMENT A

Appartement de 2 pièces  
n°A24 au R+2

HALL	3.58 m²
SEJOUR / CUISINE	19.49 m²
CHAMBRE	12.68 m²
SALLE D'EAU	4.75 m²
WC	1.23 m²
<b>SURFACE TOTALE HABITABLE</b>	<b>41.73 m²</b>
LOGGIA	11.02 m²
<b>SURFACE TOTALE ANNEXE(S)</b>	<b>11.02 m²</b>

### LEGENDE

	PLAFONNIER		PRISE ELECTRIQUE
	APPLIQUE		PRISE ELECTRIQUE RJ 45
	VIDEOPHONE		PRISE ELECTRIQUE PMR
			PRISE ELECTRIQUE RASOIR
			PRISE COMMANDEE
PF	PORTE-FENETRE	LL	LAVE-LINGE
FEN	FENETRE	LV	LAVE-VAISSELLE
FIXE	PORTE-FENETRE FIXE	TRI	TRI SELECTIF
VR	VOLET ROULANT	CUI	BLOC CUISSON
GC	GARDE-CORPS	F	REFRIGERATEUR
	RADIATEUR	LC	LINEAIRE COMPLEMENT.
	SECHE-SERV.	PL	PLACARD
	GAINE TECHNIQUE		ESPACE TECHNIQUE ELECTRIQUE DU LOGT.
	FAUX-PLAFOND OU SOFFITE	AF	ENTREE AIR FRAIS

### NOTA:

Des modifications sont susceptibles d'être apportées à ce plan en fonction des nécessités techniques ou réglementaires lors de la réalisation.  
 Les surfaces indiquées sont approximatives conformément à l'article R261-25 du CCH.  
 Les retombées, soffites, faux-plafonds, trappes de visite, gânes, canalisations, radiateurs, l'emplacement des équipements et implantations électriques, ainsi que la hauteur sous plafond, la hauteur des seuils et allèges sont figurés à titre indicatif.  
 La hauteur des seuils correspond à la différence de niveau entre les sols finis intérieurs et extérieurs et ne tient pas compte de l'obstacle à enjamber.  
 Les plantations éventuelles ne sont pas contractuelles. L'équipement électroménager et mobilier éventuellement indiqué sur plan n'est pas fourni ( hormis meuble de salle de bain / salle d'eau et kitchenette )



Indice : Date : Nov. 2020