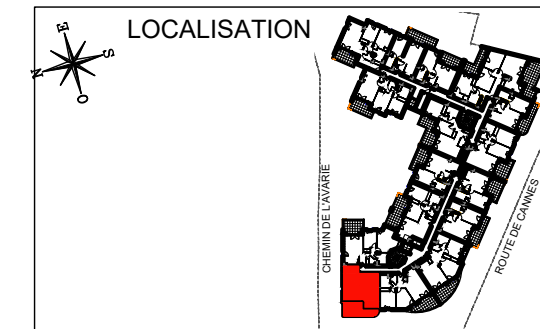


elipse

Chemin de l'Avarie
634 Route de Cannes
06810 - AURIBEAU-SUR-SIAGNE



BATIMENT A

Appartement de 2 pièces
n°A27au R+2

HALL	4.22 m ²
SEJOUR / CUISINE	20.72 m ²
CHAMBRE	12.60 m ²
SALLE D'EAU	4.72 m ²
WC	1.23 m ²
SURFACE TOTALE HABITABLE	43.50 m²
LOGGIA	13.25 m ²
SURFACE TOTALE ANNEXE(S)	13.25 m²

LEGENDE

	PLAFONNIER		PRISE ELECTRIQUE
	APPLIQUE		PRISE ELECTRIQUE RJ 45
	VIDEOPHONE		PRISE ELECTRIQUE PMR
			PRISE ELECTRIQUE RASOIR
			PRISE COMMANDEE
PF	PORTE-FENETRE	LL	LAVE-LINGE
FEN	FENETRE	LV	LAVE-VAISSELLE
FIXE	PORTE-FENETRE FIXE	TRI	TRI SELECTIF
VR	VOLET ROULANT	CUI	BLOC CUISSON
GC	GARDE-CORPS	F	REFRIGERATEUR
	RADIATEUR	LC	LINEAIRE COMPLEMENT.
	SECHE-SERV.	PL	PLACARD
	GAINTECHNIQUE		ESPACE TECHNIQUE ELECTRIQUE DU LOGT.
	FAUX-PLAFOND OU SOFFITE	AF	ENTREE AIR FRAIS

NOTA:

Des modifications sont susceptibles d'être apportées à ce plan en fonction des nécessités techniques ou réglementaires lors de la réalisation. Les surfaces indiquées sont approximatives conformément à l'article R261-25 du CCH. Les retombées, soffites, faux-plafonds, trappes de visite, gaines, canalisations, radiateurs, l'emplacement des équipements et implantations électriques, ainsi que la hauteur sous plafond, la hauteur des seuils et allèges sont figurés à titre indicatif. La hauteur des seuils correspond à la différence de niveau entre les sols finis intérieurs et extérieurs et ne tient pas compte de l'obstacle à enjamber. Les plantations éventuelles ne sont pas contractuelles. L'équipement électroménager et mobilier éventuellement indiqué sur plan n'est pas fourni (hormis meuble de salle de bain / salle d'eau et kitchenette)



Indice : _____ Date : Nov. 2020