

Allée des Brandons
77380 Combs-la-Ville



Appartement 5 pièces - RDC - E01

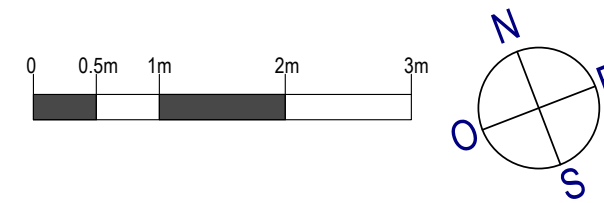
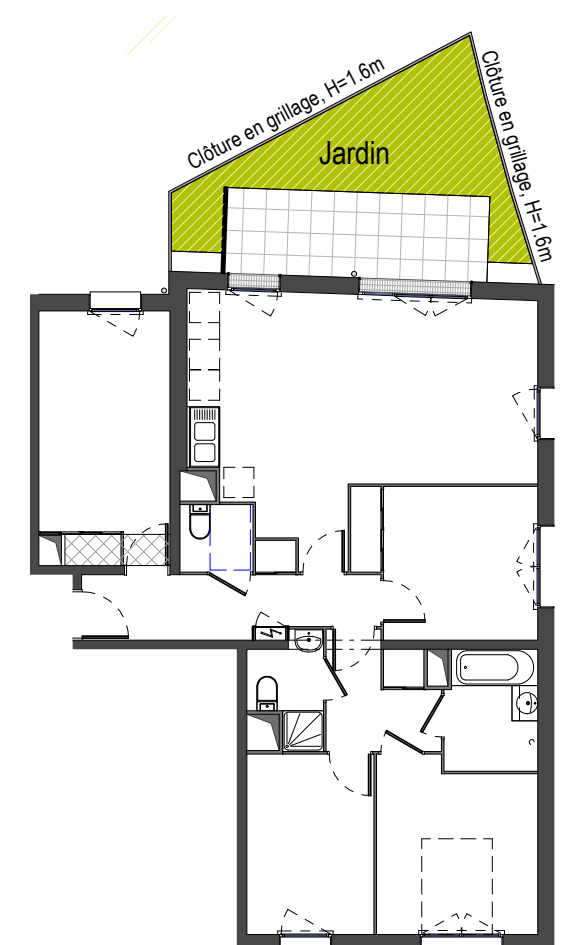
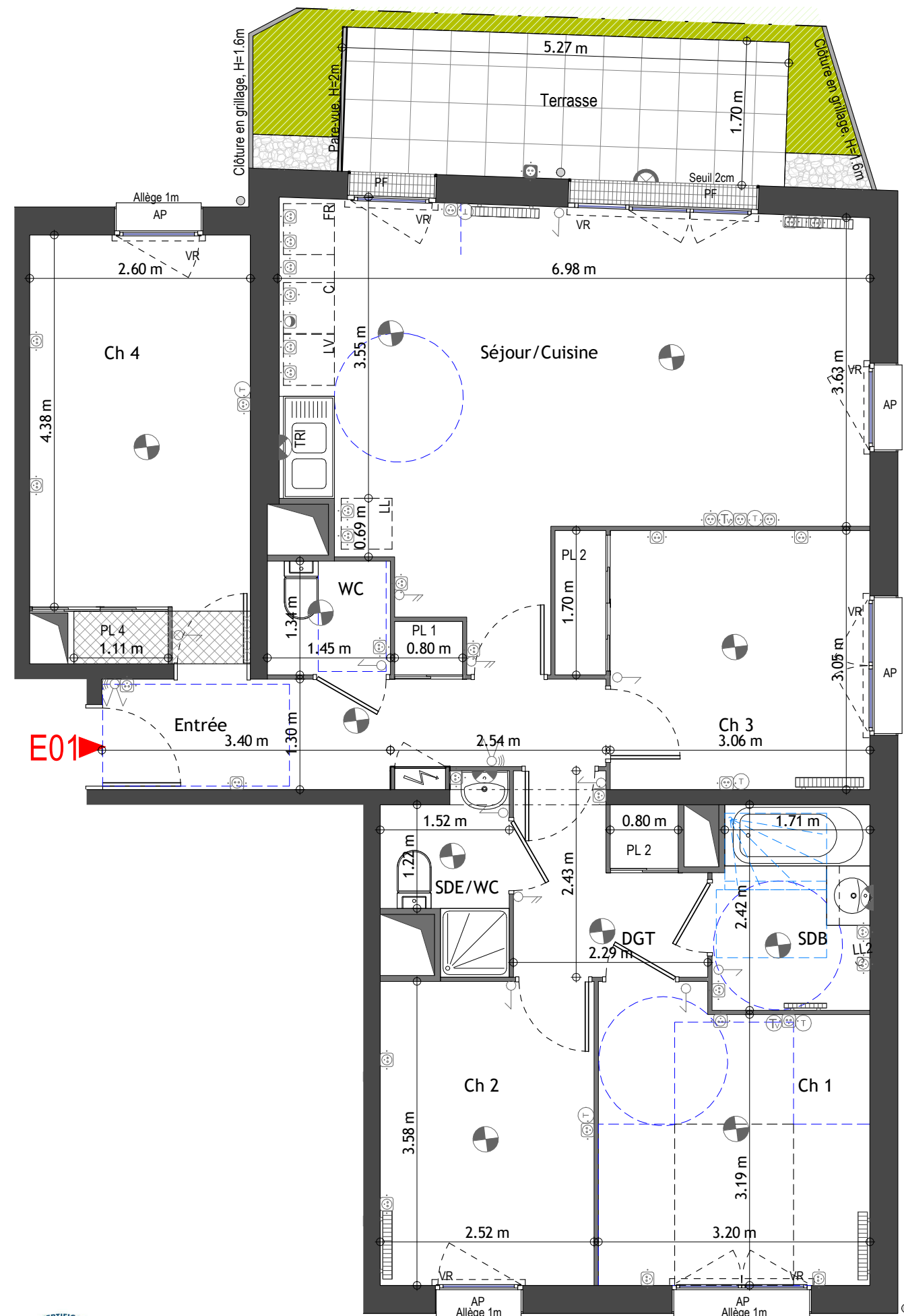
Entrée	7.54 m ²
WC	1.97 m ²
DGT	4.33 m ²
Ch 1	10.71 m ²
Ch 2	9.02 m ²
Ch 3	10.34 m ²
Ch 4	12.82 m ²
SDB	4.38 m ²
SDE/WC	2.51 m ²
Séjour/Cuisine	28.89 m ²
SURFACE TOTAL HABITABLE	92.52 m²

Terrasse	8.80 m ²
Jardin	13.50 m ²
SURFACE(S) TOTALE(S) ANNEXE(S)	22.30 m²

LEGENDE

- Point lumineux en plafond
- Point lumineux en applique
- Interrupteur simple
- Interrupteur double
- Interrupteur double Va et Vient
- Prise de courant
- Prise de courant étanche
- LL : lave-linge
- LV : lave-vaisselle
- FR : réfrigérateur
- PF : porte-fenêtre
- VR : volet roulant
- AP : allège pleine
- sèche-serviette radiateur
- soffite / faux-plafond

DATE : 21/07/20 INDICE : 1



NOTA

- Des modifications sont susceptibles d'être apportées à ce plan en fonction des nécessités techniques, réglementaires et administratives de la réalisation.
- Les surfaces indiquées sont approximatives au sens de l'article L261-15 du CHH.
- Les retombées, soffites, faux-plafonds, trappes de visite ainsi que l'emplacements des équipements ne sont pas tous figurés ou le sont à titre indicatif.