

### Légende électrique

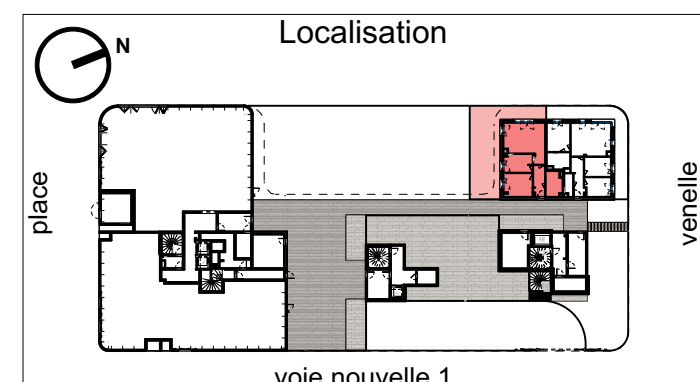
- Eclairage en applique
- Point central d'éclairage
- Prise de courant
- Prise de courant commandée
- Prise RJ 45
- Prise PMR (1,10 m du sol)
- Prise en hauteur (1,10 m du sol)
- Prise sur circuit spécialisé 20A
- Alimentation cuisson 32A
- Prise hotte
- Bandeau lumineux
- Prise gaine technique logement (x4)
- Prise lave-linge avec protection 20A
- Prise lave-vaisselle avec protection 20A
- Prise sèche-linge 20A
- Prise extérieure étanche
- Volets roulants motorisés
- Sonnette d'entrée
- Thermostat chauffage
- Videophone
- Détecteur avertisseur autonome de fumée



NOTA:  
 Des modifications sont susceptibles d'être apportées à ce plan en fonction des nécessités techniques ou réglementaires lors de la réalisation.  
 Les surfaces indiquées sont approximatives conformément à l'article R261-25 du CCH.  
 Les retombées, soffites, faux-plafonds, trappes de visite, gaines, canalisations, radiateurs, l'emplacement des équipements et implantations électriques, ainsi que la hauteur sous plafond, la hauteur des seuils et allèges sont figurés à titre indicatif.  
 La hauteur des seuils correspond à la différence de niveau entre les sols finis intérieurs et extérieurs et ne tient pas compte de l'obstacle à enjamber.  
 Les plantations éventuelles ne sont pas contractuelles. L'équipement électroménager et mobilier éventuellement indiqué sur plan n'est pas fourni ( hormis meuble de salle de bain / salle d'eau et kitchenette )

# HIGH GARDEN

ÉCOQUARTIER DE L'ARSENAL | RUEIL-MALMAISON



## Bâtiment B1

Appartement 3 pièces - Rez de chaussée - 001

Entrée	6,4 m <sup>2</sup>
Séjour - Cuisine	24,4 m <sup>2</sup>
Chambre 1	12,1 m <sup>2</sup>
Chambre 2	9,4 m <sup>2</sup>
SdB/ WC	7,1 m <sup>2</sup>
<b>SURFACE TOTALE HABITABLE</b>	<b>59,3 m<sup>2</sup></b>
Jardin	59,7 m <sup>2</sup>
<b>SURFACE TOTALE ANNEXE(S)</b>	<b>59,7 m<sup>2</sup></b>

### Légende appartement

- Radiateur
- Espace tableau électrique
- Emplacement lave-vaisselle
- Emplacement lave-linge
- Emplacement réfrigérateur
- Emplacement cuisson
- Emplacement tri des déchets
- Sèche serviette
- Placard
- Fenêtre
- Porte-fenêtre
- Volet roulant
- Store occultant
- Soffite et faux-plafonds
- Gaine technique
- Robinet de puisage
- Luminaire extérieur
- Bac jardinière 50x50
- Bac jardinière 40x100

Indice: 0 Date: Septembre 2020