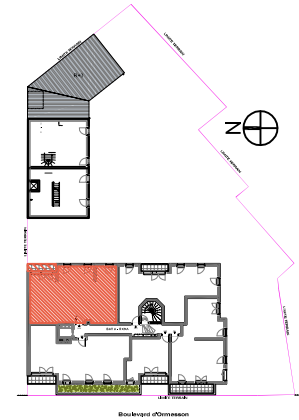


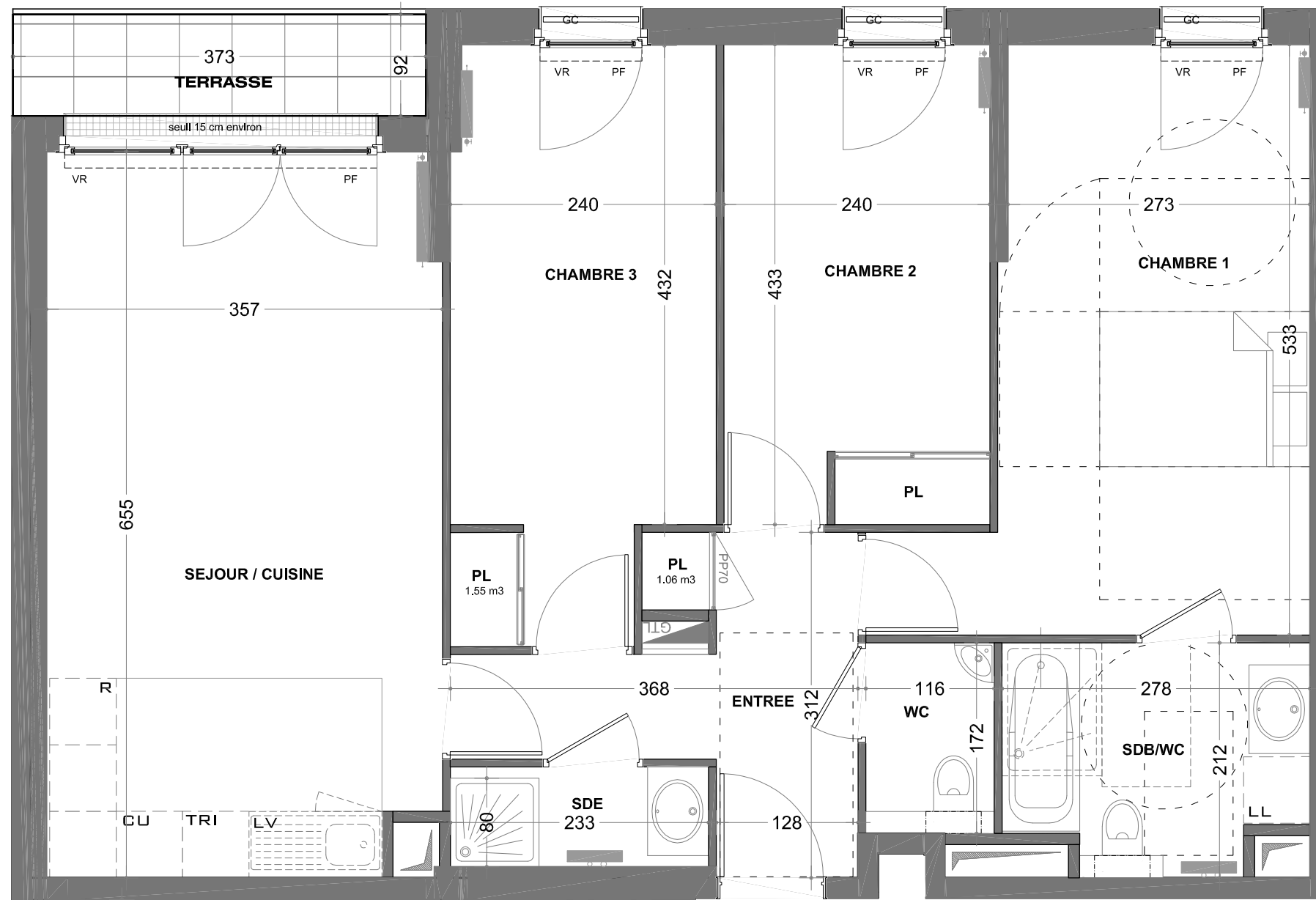
# ELEGANCE

ENGH IEN - LES - BAINS

15 - 19 Boulevard D'Ormesson



Construire l'avenir ensemble®



▲  
A44

## Bâtiment A - 4ème étage Appartement 4 pièces - A44

ENTREE	6,73 m <sup>2</sup>
SEJOUR/CUISINE	22,97 m <sup>2</sup>
CHAMBRE 1	15,95 m <sup>2</sup>
CHAMBRE 2	10,36 m <sup>2</sup>
CHAMBRE 3	12,08 m <sup>2</sup>
SALLE DE BAINS/WC	5,33 m <sup>2</sup>
SALLE D'EAU	2,10 m <sup>2</sup>
WC	1,99 m <sup>2</sup>

**SURFACE HABITABLE** 77.51m<sup>2</sup>

TERRASSE 3,42 m<sup>2</sup>

**SURFACE DES ANNEXES** 3.42m<sup>2</sup>



Des modifications sont susceptibles d'être apportées à ce plan en fonction des nécessités techniques, de la réalisation tant en ce qui concerne les dimensions libres que l'équipement. Les surfaces sont approximatives. Les retombées, soffites, faux plafond, équipements sanitaires ainsi que le calepinage et dimensions des carrelages sont figurés à titre indicatif, et peuvent subir des modifications pour impératif technique. Les appareils ménagers ne sont pas fournis. Les volets roulants seront prévus conformément à la notice de vente. Les coffres de volet roulant ne sont pas représentés et seront débordants à l'intérieur. La hauteur des seuils au droit des porte-fenêtres sur balcons ou terrasses pourra varier de 5 à 35 cm à partir du sol intérieur. La hauteur entre le jardin et la terrasse pourra varier entre 0 et 60 cm. Les jardins ne seront pas nécessairement plats et pourront comporter des talus et des pentes.

### LEGENDE

Radiateur	Sèche serviette	GTL
Porte-fenêtre	Fenêtre	Fenêtre allège vitrée
Garde corps	Volet roulant	Placard
Lave-linge	Lave-vaisselle	Cuisson
Réfrigérateur	Tri sélectif	Soffites et faux-plafond
Evacuation pluviale		

INDICE : 0

DATE : 31 JUILLET 2020