

0 1 2 3 4 5m



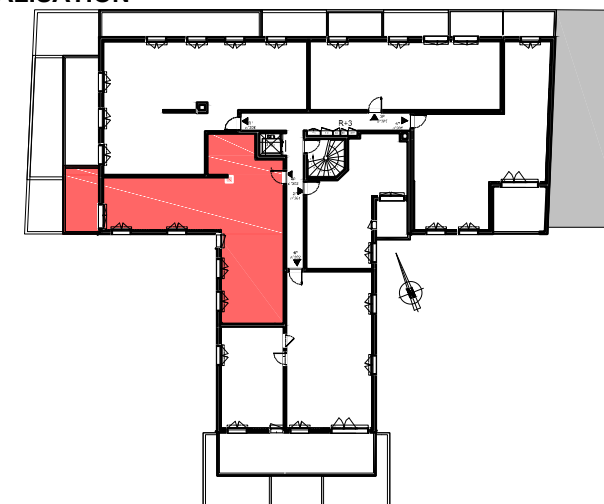
**L'empreinte Méridnac**

442-444 Avenue de Verdun 33700 MERIGNAC



Construire l'avenir ensemble®

**LOCALISATION**



**Appartement 4 pièces 3ème étage n°303**

Entrée + PL	9.10 m <sup>2</sup>
Séjour + Cuisine	33.10 m <sup>2</sup>
Chambre 1 + PL	14.20 m <sup>2</sup>
Chambre 2 + PL	9.60 m <sup>2</sup>
Chambre 3	9.40 m <sup>2</sup>
Salle d'eau	4.25 m <sup>2</sup>
Salle de bains	4.60 m <sup>2</sup>
Wc	1.30 m <sup>2</sup>
Dgt	6.00 m <sup>2</sup>
Cellier	1.75 m <sup>2</sup>

**SURFACE TOTALE HABITABLE 93.30 m<sup>2</sup>**

Terrasse 11.60 m<sup>2</sup>

**SURFACE(s) TOTALE(s) ANNEXE (s) 11.60 m<sup>2</sup>**

**LEGENDE**

	Entrée principale	F	Fenêtre
	Tableau électrique	PF	Porte-fenêtre
	Emplacement lave-linge	OB	Oscillo-battant
	Emplacement lave-vaisselle	VR	Vollet-roulant
	Emplacement réfrigérateur	GDC	Garde-corps
	Emplacement cuisson	SO	Store occultant
PL	Placard		Soffite et Faux-plafonds
	Chaudière		Gaine technique

NOTA:  
 Des modifications sont susceptibles d'être apportées à ce plan en fonction des nécessités techniques ou réglementaires lors de la réalisation.  
 Les surfaces indiquées sont approximatives conformément à l'article R261-25 du CCH.  
 Les retombées, soffites, faux-plafonds, trappes de visites, gaines, canalisations, radiateurs, l'emplacement des équipements et implantation électriques, ainsi que la hauteur sous-plafond, la hauteur des seuils et allèges sont figurés à titre indicatif.  
 La hauteur des seuils correspond à la différence de niveau entre les sols finis intérieurs et extérieurs et ne tient pas compte de l'obstacle à enjamber.  
 Les plantations éventuelles ne sont pas contractuelles. L'équipement électroménager et mobilier éventuellement indiqué sur plan n'est pas fourni (hormis meuble de salle de bain / salle d'eau et kitchenette)

