

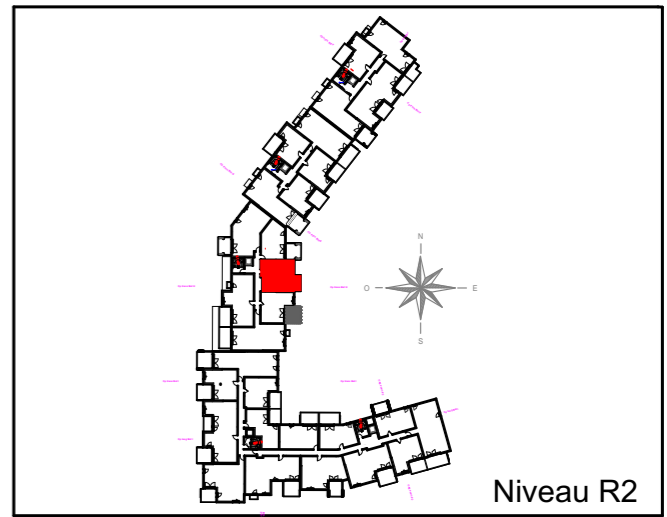
NOTA :

- Des modifications sont susceptibles d'être apportées à ce plan en fonction des nécessités techniques ou réglementaires lors de la réalisation.
- Les surfaces indiquées sont approximatives conformément à l'article R261-25 du CCH
- Les retombées, soffites, faux-plafonds, trappes de visite, gaines, canalisations, convecteurs, l'emplacement des équipements et implantations électriques, ainsi que la hauteur sous plafond et la hauteur des seuils et allèges sont indiqués à titre indicatif.
- Les plantations éventuelles ne sont pas contractuelles. L'équipement électroménager et mobilier éventuellement indiqué sur plan n'est pas fourni.

DOMAINE
VERDANIA

1943 Rue des Combattants d'Afrique du Nord
83600 FREJUS

PITCH PROMOTION
51, AVENUE SIMONE VEIL
IMMEUBLE ANIS
06200 NICE



H 22 T2 **R+2**

Séjour / Cuisine/Entrée	20,85	m ²
Chambre 1	12,14	m ²
Salle d'E	4,15	m ²
WC	1,50	m ²
Total habitable	38,64	m²
Terrasse	11,54	m ²

LEGENDE

VR :	Volet roulant	LV :	Lave-vaisselle
OF :	Baie ouvrante à la Française	LL :	Lave-linge
F :	Baie fixe	R :	Réfrigérateur
PF :	Porte-fenêtre		
F :	Fenêtre		
TE :	Tableau électrique		
	Cloison démontable		
	Soffite et faux-plafond		

Date : 10/04/20 Indice : 3 Plan de commercialisation