

# Factory

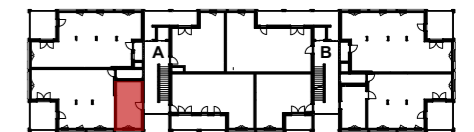
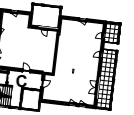
2-4 rue Annino, 6 rue Ampère  
42000 Saint-Etienne



Construire l'avenir ensemble®  
45 Quai Charles de Gaulle - 69006 Lyon  
Tel : 04 37 51 05 14



Bâtiment 2



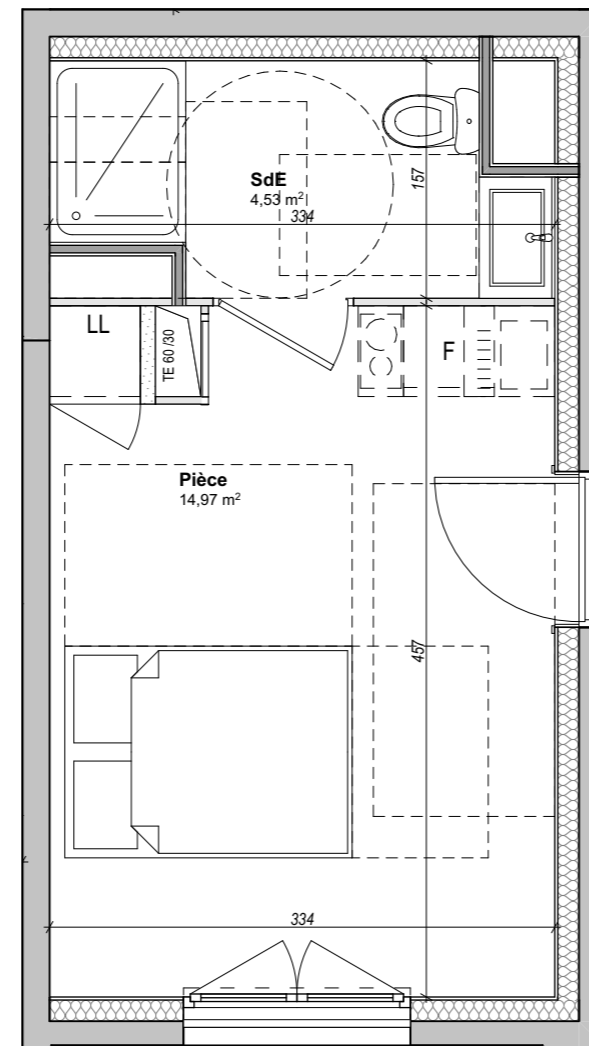
Bâtiment 1

Type de logement : T1

Étage : R+1

N° de logement : A101

| PIECE        | SURFACE                    |
|--------------|----------------------------|
| Pièce        | 14,97                      |
| SdE          | 4,53                       |
| <b>TOTAL</b> | <b>19,50 m<sup>2</sup></b> |



A101 - T1  
19,50m<sup>2</sup>

F / VR  
Dim. 150x210  
All. 14



Echelle : 1:50

Le 09/06/2020  
Indice : 0

### LEGENDE

|                                      |                                |
|--------------------------------------|--------------------------------|
| PF/VR: Porte-fenêtre / Volet roulant | F: Emplacement réfrigérateur   |
| F/VR: Fenêtre / Volet roulant        | LL: Emplacement Lave-linge     |
| TE: Tableau Electrique               | LV: Emplacement Lave-vaisselle |
| Cloison amovible                     | Faux-plafond / Soffite         |
| Garde-corps                          | Chaudière                      |

axndc ARCHITECTURES



Des modifications sont susceptibles d'être apportées à ce plan en fonction des nécessités techniques ou réglementaires lors de la réalisation.  
Les surfaces indiquées sont approximatives conformément à l'article R261-25 du CCH.  
Les retombées, soffites, faux-plafonds, trappes de visite, gaines, canalisations, radiateurs, l'emplacement des équipements et implantations électriques, ainsi que la hauteur sous plafond, la hauteur des seuils et allèges sont figurés à titre indicatif.  
La hauteur des seuils correspond à la différence de niveau entre les sols finis intérieurs et extérieurs et ne tient pas compte de l'obstacle à enjamber.  
Les plantations éventuelles ne sont pas contractuelles. L'équipement électroménager et mobilier éventuellement indiqué sur plans n'es pas fourni. (hormis meuble de salle de bain / salle d'eau et kitchenette)