

NOTA:

Des modifications sont susceptibles d'être apportées à ce plan en fonction des nécessités techniques et administratives lors de la réalisation, pour les dimensions libres, positions des baies et équipements.

Les surfaces indiquées sont approximatives conformément à l'article R261-25 du CCH.

La surface des placards est incluse dans la surface des pièces attenantes.

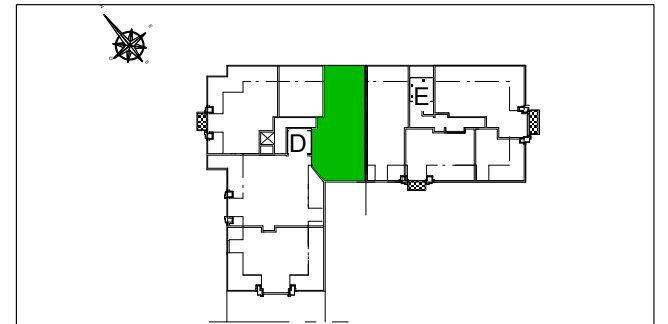
Les retombées, soffites, faux-plafonds, emplacements des équipements sont figurés à titre indicatif.

Les plantations éventuelles ne sont pas contractuelles. L'équipement électroménager et mobilier éventuellement indiqué sur plan n'est pas fourni.



Carré Parisis

Rue Jean Bart - Rue Danton
 95.240 CORMEILLES EN PARISIS
 Call Center : 0800 123 123



Bâtiment D

LOT D34
 Appartement 3 pièces - 3e étage

		SURFACE au sol
Entrée	3,85 m ²	
Séjour+Cuisine	33,35 m ²	39.50m ²
Dégagement	3,45 m ²	
Chambre 1	11,50 m ²	16.75m ²
Chambre 2	9,65 m ²	26.00m ²
Salle de bain	4,40 m ²	
WC	2,00 m ²	
SURFACE TOTALE HABITABLE	68,20 m²	
TOTAL SURFACE(S) ANNEXE(S)	0,00 m²	

LÉGENDE 1: APAREILLAGES ÉLECTRIQUES	LÉGENDE 2
<ul style="list-style-type: none"> inter simple inter double inter va et vient télérupteur prise 16 A - h:0,30m prise TV-FM - h:0,30m prise réseau RJ45 h:0,30m prise 16 A - h:1,20m prise commandée h:1,80 sortie de fil pour hotte - h:1,80m prise 32A cuisson - h:0,30m prise 16 A spécialisée (LL, LV, etc.) - h : 0,30m PC 16 A + T extérieure étanche 	<ul style="list-style-type: none"> tableau d'abonné sonnette sortie de fil en plafond bandeau lumineux Applicque étanche vidéophone VR : Volet roulant V.Cl: Volet coulissant V.B: Volet battant P.L.: Placard P.F: Porte-fenêtre F: Fenêtre OS: Ouvrant à soufflet S:12 :Seuil =12cm All:85 :Allège =85cm All.V:95 : allège Vitrée=95cm EP : Descente eau pluviale Soffite ou faux plafond Radiateur Sèche-serviette robinet de puisage Module thermique arase sup. 1m

DATE : 15/04/2015 **INDICE :** A DCE/15-09-15